



Sommaire :

La Fondation ARSEP

La Sclérose en Plaques
Exposé du Président
Exposé du Président
(suite)
L'Appel d'offres 2018

Pleins feux sur
Les comptes 2018
Les comptes 2018 (suite)
Solidaires en Peloton
Les événements 2019

Fondation ARSEP
Immeuble Parivry
14, rue Jules Vanzuppe
94200 IVRY SUR SEINE

Téléphone
014 390 39 39

Adresse e-mail
direction@arsep.org



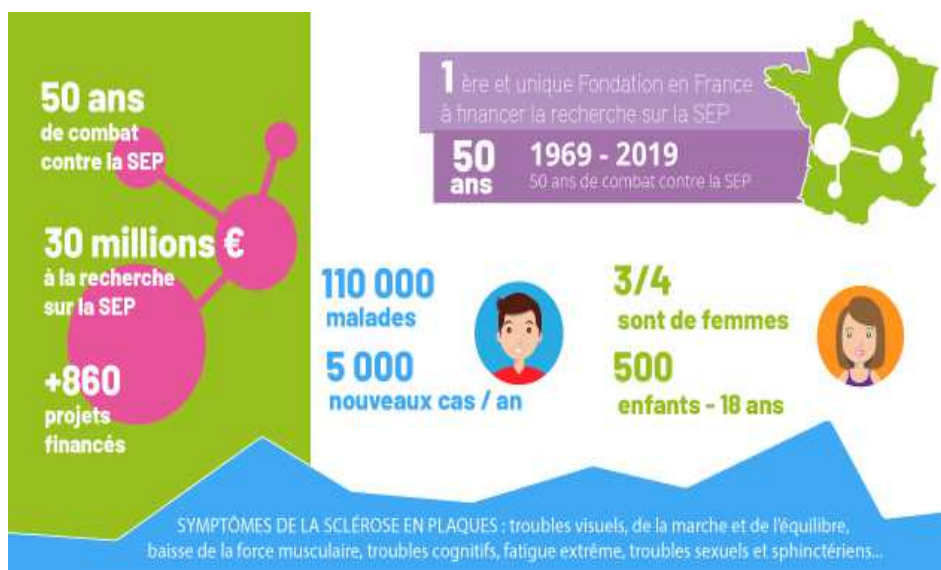
La Fondation pour l'Aide à la Recherche sur la Sclérose en Plaques

À but non lucratif et reconnue d'utilité publique, la Fondation ARSEP a pour mission de contribuer à la prévention et au traitement de la Sclérose en Plaques, par la recherche, l'enseignement et l'information auprès du public.

Reconnue d'utilité publique, la Fondation ARSEP est la 1^{ère} et unique Fondation en France se consacrant exclusivement à la Recherche sur la Sclérose en Plaques.

La Sclérose en Plaques

La Sclérose en Plaques est une maladie fréquente du système nerveux central qui se développe à l'orée de la vie d'adulte. Elle retentit sur tous les projets de vie des patients : mariage, grossesse, premiers emplois, premiers emprunts... Mais elle touche aussi 700 enfants en France.





Les Objectifs de la Fondation ARSEP

1- Accélérer les travaux de recherche sur la Sclérose en Plaques, par l'apport de fonds privés,

2- Sensibiliser les chercheurs au problème de la Sclérose en Plaques pour en multiplier le nombre,

3- Informer le public au travers de réunion annuelles adaptées et la diffusion d'ouvrages ou de bulletins,

4-favoriser des rencontres entre patients chercheurs et familles de patients,

5- Sensibiliser le grand public, les médias et les pouvoirs publics au problème de la Sclérose en Plaques,

6- développer des partenariats scientifiques, multicentriques et internationaux.

Agréée par le Comité de la Charte pour les dons en confiance ; habilitée à recevoir legs, donations et dons ISF, la Fondation ARSEP ne fait appel qu'à des dons privés et ne perçoit aucune subvention publique.



Activités de la Fondation ARSEP 2018

Par le Président Jean-Frédéric de LEUSSE

En 2018, nous avons poursuivi le développement des relations scientifiques pour multiplier les grands projets et investir dans de nouvelles voies de recherche tout en renforçant l'information des parties prenantes, les patients, les familles et les professionnels de santé.

C'est dans ces conditions que nous avons lancé notre premier appel d'offres dans le domaine des sciences

humaines et sociales qui vient compléter une stratégie de financement de la recherche déjà ambitieuse. Car, nous le savons, chaque fois que nous faisons progresser la science ou que nous donnons espoir aux familles, nous faisons triompher les valeurs qui sont les nôtres, nous faisons avancer l'humanité.

Alors, merci de votre soutien et de vos encouragements qui constituent, pour nous, les plus belles des récompenses.

Chercheurs et malades vous remercient !

Les Congrès de la Fondation

L'**annuel Workshop IRM** s'est tenu le 2 février 2018 avec pour thème : « Magnetic Résonance Imaging. La quatorzième édition de cette rencontre est fixée au 1^{er} février 2019.

La **27^{ème} Journée des patients**, retransmise en direct sur la chaîne YOUTUBE, de la Fondation ARSEP s'est déroulée au Novotel Eiffel le 10 mars 2018. 500 participants étaient réunis, mais 7.000 personnes ont suivi la conférence derrière leurs écrans. La prochaine rencontre se tiendra le 16 mars 2019 au même endroit qui a beaucoup de succès. Les ateliers de l'après midi abordaient les thèmes suivants : Comment parler de la SEP avec le malade - Activité physique adaptée - SEP rémittente, du traitement de fond au traitement symptomatique - SEP progressive, du traitement de fond au traitement symptomatique - Troubles vésicaux sphinctériens - Rôle des facteurs génétiques et environnementaux dans la SEP - De l'estime de soi à la dépression.

La **26^{ème} Journée scientifique, co-organisée avec les espagnols** s'est tenue le 1^{er} juin 2018 à l'Institut des Cordeliers sur un thème assez large puisqu'on y évoquait les marqueurs prédictifs dans la sclérose en plaques, l'actualité en neurologie, en immunologie et dans les formes progressives de la maladie. La date de la journée 2019 est fixée au 24 mai.

La **7^{ème} Journée des enfants** s'est déroulée le 13 octobre 2018 à l'Hôtel Ibis Paris-Bercy avec l'organisation d'un escape game pour les enfants. Sous le titre « La SEP : l'invisible et moi », il s'agissait d'évoquer le problème des symptômes invisibles de la SEP, trop souvent inconnus du grand public. Cette journée a permis de réunir 110 enfants et parents. La prochaine journée est fixée au 19 octobre 2019. Elle se déroulera au FIAP, rue Cabanis à Paris et sera suivi d'un Karaoke.

Les **6^{èmes} Journées « portes ouvertes »** dans les laboratoires de recherche ont pour objectif d'encourager le dialogue direct entre les scientifiques et les malades. Le 23 novembre 2018, les chercheurs de Bordeaux, Caen, Kremlin Bicêtre, Lille, Lyon, Marseille, Montpellier, Nantes, Paris, Rennes, Strasbourg et Toulouse (ICM, Robert Debré, Centre de Psychiatrie et de Neurosciences), ont accueilli le public dans leurs espaces de travail. La prochaine journée est fixée au vendredi 22 novembre 2019.

En province, les délégués et les bénévoles, toujours très dynamiques, organisent régulièrement des événements de notoriété ou de collecte, permettant de recueillir annuellement + ou - 100 k€.

Les Événements

Le Jumping de Cabourg 2018 a été annulé en raison d'une épidémie de pneumonie. Une cagnotte via Hello asso a été mise en place pendant la période habituelle du Jumping permettant de recueillir 15 k€.

La Campagne « **Maman, Je t'aime un peu beaucoup solidairement** » qui mobilise les fleuristes de France le jour de la fête des mères autour de la Journée mondiale de la SEP a permis une excellente médiatisation ainsi qu'une collecte passée à 24 000 € contre 17 000 € l'an passé pour un coût de 1.650 € (édition des affiches et des tirelires). Cette opération sera reconduite en 2019 en espérant encore élargir le nombre de boutiques, passé de 850 en 2017 à 1 200 en 2018.

Le Grand Défi Solidaires en Peloton s'est déroulé en octobre 2018 au Parc de SCEAUX ; Avec plus de 700 participants l'opération a rapporté 10 000€ à la Fondation ARSEP et fut un grand succès.

La Communication générale

La communication sous toutes ses formes s'est beaucoup développée au cours de l'année 2018 donnant lieu à de nombreuses interviews dans les médias permettant de soutenir la stratégie de collecte.

Les Partenariats

Un partenariat signé avec **la Société Francophone de la SEP** permet de bénéficier de la collaboration des Neurologues des Centre de Ressources et de compétences, pour assurer tous les mardis les permanences téléphoniques.

Chaque année, une bourse Fondation ARSEP est remise à un jeune chercheur dans le cadre d'un partenariat **avec les JNLF** (Journée de Neurologie de Langue Française). En 2018, c'est Pierre DUROZARD (Marseille) qui a pu bénéficier de ces fonds (20 k€) pour ses travaux sur la caractérisation de l'atteinte corticale au stade précoce de la SEP.

Un partenariat avec le réseau thématique d'investigation appelé **FCRIN4MS** vient d'être signé pour promouvoir la recherche clinique académique sur la SEP et la visibilité de la France au niveau européen dans ce domaine.

Les Délégations Régionales

Démissions :

Mme Monique PAVANI pour le département du Val d'Oise
M. et Mme GAHAGNON pour le département des Pyrénées orientales
M Gérard YQUEL pour la région de Bretagne (il restera bénévole)

Que chacun d'entre eux accepte la chaleureuse reconnaissance du Conseil d'administration et de son Comité medico-scientifique pour l'action efficace et généreuse qu'ils ont menée durant de nombreuses années.

Nominations :

Mme Olivia MONTION Déléguée pour le département des Yvelines
M DUPUY BRANDNER Délégué de la région Occitanie
M Bertrand SAUDEAU Délégué pour le département du Doubs
Mme Aurélie GUITARD Déléguée pour le département de la Corrèze
Mme Hélène PETRICH MURRAY, Déléguée pour le département du Calvados.

Au total, 360 bénévoles œuvrent pour la Fondation ARSEP en prolongeant son action au plan local. Dynamiques et inventifs, ils s'impliquent avec générosité pour développer la notoriété de la Fondation et sa collecte de fonds. La Fondation ARSEP salue avec amitié tous ceux qui permettent de rendre forte et vivante, cette grande communauté unissant chercheurs, praticiens, patients et familles dans un même combat qu'il est impossible de vaincre sans eux.



Les Administrateurs

Jean-Frédéric de LEUSSE
Alexandra EL KHOURY
Stéphane COUCHOUX
Bernard GENTRIC
Michel LAFFITTE
Dominique MINE
Laurence REY

Les Membres de droit

Ministère de l'Intérieur,
Ministère de la Recherche,
L'Académie des sciences
L'UNISEP.

Les Bénévoles et les Délégations



Notre Marraine



En 2018, **Virginie DESARNAUTS** décide de mettre son dynamisme, sa sensibilité et son amitié au service de notre combat. Etre Marraine, c'est créer un lien particulier permettant le développement d'un engagement au service d'une cause. C'est aussi une aventure humaine qui permet une mise en lumière des valeurs et des missions de la Fondation et nous lui sommes reconnaissants d'avoir choisi notre structure.

L'appel d'offres 2018 – Pr Thibault MOREAU et Pierre-Olivier COURAUD

APPEL À PROJETS ANNUEL 2018 :

NEUROBIOLOGIE : 848 067 €

ANGULO MC. Paris	77 000 €
BALDASSARO V. Illkirsch	57 000 €
BOUSLAMIA L. Paris	50 000 €
CAYRE M. Marseille	63 000 €
GOUTEBROUZE L. Paris	58 000 €
HELIE P. Caen	35 000 €
RICHARD C. Lyon	50 000 €
DAVENNE M. Paris	50 000 €
GRESSENS P. Paris	50 000 €
LENKEI Z. Paris	77 000 €
MEFFRE D. Paris	20 000 €
PARRAS C. Paris	87 000 €
RUAT M. Paris-Saclay	85 000 €
TRICAUD N. Montpellier	104 067 €

IMAGERIE : 161 912 €

LAURENT C. Rennes	12 912 €
LECLER A. Stanford USA	57 000 €
MAAROUF A. Londres UK	57 000 €
POIRION E. Paris	35 000 €

Les appels d'offres exceptionnels et collaboratifs :

304.902 € ont été consacrés au premier appel d'offres exceptionnel consacré aux sciences humaines, sociales et sciences dures sur le thème : Approche personnalisée, éthique, sociologique et économique de la Sclérose en Plaques.

291.133 € ont été alloués à la recherche clinique dans le cadre d'un appel d'offres conjoint [Fondation EDMUS/OFSEP](#) et **112 500 €** dans le cadre d'un projet de recherche européen (10 pays participants) visant le développement d'un modèle de recherche qui produise des résultats ayant un impact direct sur la vie des patients.

Les bourses :

71 194 € ont été attribués à un [jeune chercheur du Japon](#) pour travailler durant deux ans sur le rôle des exosomes dans la propagation des signaux du microbiote intestinal dans la pathogenèse de la Sclérose en Plaques.

20 000 € ont permis de financer une année de recherche pour un [chercheur de Marseille](#) en vue de caractériser l'atteinte corticale au stade précoce de la

1 600 899 € : 28 PROJETS SÉLECTIONNÉS

NEURO-IMMUNOLOGIE : 364 000 €

ALOULOU M. Toulouse	50 000 €
GIANGRANDE A. Illkirsch	50 000 €
KHOSRAVI M. Paris	57 000 €
LAPLAUD DA. Nantes	107 000 €
MASSON F. Paris	50 000 €
MICHEL L. Rennes	50 000 €

RECHERCHE CLINIQUE : 177 300 €

CASTEL-LACANAL E. Toulouse	50 000 €
THOUVENOT E. Montpellier	50 000 €
LERAY E. Rennes	77 300 €

GÉNÉTIQUE : 49 620 €

GOURRAUD PA. Nantes	49 620 €
---------------------	----------

Sclérose en Plaques par IRM.

Les Prix de la Fondation :

4 500 € ont permis de récompenser trois jeunes chercheurs dont la présentation des travaux au cours de la journée scientifique a été particulièrement remarquée pour leur qualité.

La Mission Information/Formation :

41 802,67 € ont permis à de jeunes chercheurs, de se rendre dans d'autres laboratoires français ou étrangers pour acquérir de nouvelles expériences, ou d'assister à différents Congrès à travers le monde, animés par les plus grands spécialistes de la SEP.

SOIT, GRACE A VOUS, UN TOTAL DE

2 448 401 €

**POUR LA RECHERCHE
SUR LA SCLÉROSE EN PLAQUES**

Contrôle des comptes

Les comptes annuels ont été contrôlés et certifiés par le commissaire aux comptes de la Fondation, qui a également vérifié les données comptables de ce document. [Toutes les informations de ce document sont issues des rapports d'activité et financier de l'année 2018, disponibles sur le site internet de la Fondation ou sur simple demande écrite. \(\[www.arsep.org\]\(http://www.arsep.org\)\).](#)

Les comptes 2018 – Michel LAFFITTE

Résultats 2018

Les **produits** d'exploitation de la Fondation se sont élevés en 2018 à 3 893 k€, en diminution de 6,4% par rapport à 2017 (4 160 k€), bien que supérieurs à nos attentes (3 705 k€).

S'élevant à 4 032 k€, les **charges** d'exploitation sont stables par rapport à 2017 (4 051 k€) et en ligne avec nos prévisions. Les aides à la recherche accordées par le conseil d'administration ont atteint 2 448 k€, en progression de 1% par rapport à 2017. Le résultat financier régresse (53 k€ en 2018 contre 63 k€ en 2017 (-15,9%)) en raison de la mauvaise tenue des marchés financiers au second semestre 2018.

Bilan simplifié :

Le résultat ressort donc à -86 k€ contre +172 k€ en 2017 et un déficit de -175 k€ prévu au budget.

Affectation du Résultat 2018 et Politique de Réserve :

La Fondation ARSEP doit consacrer statutairement au moins 10% de son résultat bénéficiaire de l'année au renforcement de son fonds de dotation.

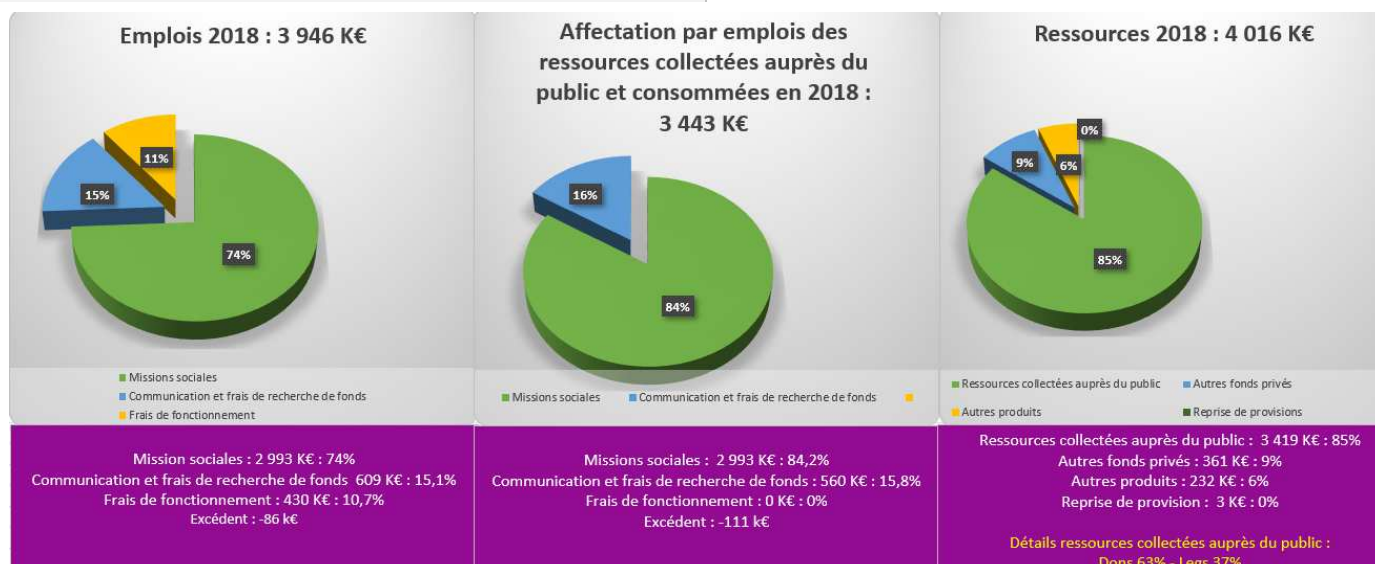
Le résultat 2018 étant déficitaire de 85 976 €, il sera affecté au compte de report à nouveau, le ramenant à 832 623 € dont 763 584 au titre du solde des ressources faisant appel à la générosité du public.

Le fonds de dotation sera pour sa part, maintenu à 2 517 233 €, représentant 7,4 mois de charges pour un objectif à terme de 12 mois.

ACTIF	Exercice 2018 en €			Exercice 2017 en €	PASSIF	Exercice 2018 en €		Exercice 2017 en €
	Valeur brute	Amort & Prov.	Montant net			en €		
Immobilisations incorporelles	186 454 €	171 198 €	15 257 €	25 448 €	Fonds associatifs sans droit de reprise			
Immobilisations corporelles	598 633 €	180 444 €	418 189 €	433 724 €	- Statutaire	2 517 233 €	2 500 000 €	
Immobilisat. financières	2 506 084 €	67 874 €	2 438 210 €	1 719 811 €	Report à nouveau	918 599 €	763 499 €	
					Résultat de l'exercice	- 85 976 €	172 333 €	
Total actif immobilisé	3 291 172 €	419 515 €	2 871 656 €	2 178 983 €	Total Fonds propres	3 349 857 €	3 435 832 €	
Stocks				11 942 €	Provision diverses	75 890 €	72 282 €	
Produits à recevoir	340 549 €		340 549 €	499 831 €	Dons affectés à la recherche			
Valeurs mobilières de placement	745 216 €		745 216 €	734 416 €	En attente de versement	1 619 887 €	1 452 942 €	
Débiteur et Créancier divers	11 380 €		11 380 €		Dettes de fonctionnement			
Disponibilités	1 203 377 €		1 203 377 €	1 680 962 €	- Dettes fournisseurs	54 977 €	63 672 €	
Charges constatées d'avance	13 969 €		13 969 €	9 506 €	- Dettes fiscales et sociales	85 536 €	90 912 €	
Total actif circulant	2 314 490 €		2 314 490 €	2 936 657 €	Total provisions et dettes	1 836 291 €	1 679 808 €	
Total général	5 605 662 €	419 515 €	5 186 147 €	5 115 640 €	Total général	5 186 147 €	5 115 640 €	

Emploi des ressources 2018 :

Le compte d'emploi des ressources (CER) 2018 de la Fondation permet de faire ressortir la part des revenus affectés aux différents emplois. Il résulte d'une affectation analytique des charges et des produits en fonction de clés détaillées dans l'annexe aux comptes.



Compte de résultat 2018 – Présentation budgétaire



PRODUITS	PREV 2018	REEL 2018	PREV 2019	Evolution P2019/R2018 (%)
Dons divers + mailing	1 215 000 €	990 462 €	1 100 000 €	11,1%
Retour Lettre ARSEP	358 000 €	394 221 €	310 000 €	-21,4%
Dons des amis et prélèvements automatiques	520 000 €	448 639 €	500 000 €	11,4%
Collecte Internet	12 000 €	11 280 €	15 000 €	33,0%
Dons ISF	213 000 €	148 191 €	150 000 €	1,2%
Legs	940 000 €	1 272 244 €	1 500 000 €	17,9%
Manifestations	160 000 €	69 255 €	70 000 €	1,1%
Collecte SOLIDAIRES EN PELOTON	80 000 €	82 435 €	90 000 €	9,2%
Libéralités (Dons entreprises)	70 000 €	48 675 €	50 000 €	2,7%
Dons affectés à projets	135 000 €	242 494 €	150 000 €	-38,1%
Dons FRC UNISEP + subventions publiques	2 000 €	92 287 €	10 000 €	-89,2%
Autres produits	170 000 €	212 875 €	70 000 €	-67,1%
Reprises sur fonds dédiés et autres provisions	0 €	3 547 €	0 €	-100,0%
TOTAL PRODUITS	3 875 000 €	4 016 605 €	4 015 000 €	0,0%
CHARGES				
Mission sociale - Recherche	2 500 000 €	2 448 401 €	2 445 000 €	-0,1%
RV de la Fondation ARSEP et autres journées scientifiques	110 000 €	114 016 €	110 000 €	-3,5%
Personnel Recherche (*)	224 000 €	298 594 €	240 000 €	-19,6%
Documentation générale et adhésions diverses	30 000 €	18 490 €	30 000 €	62,2%
Communication et publications diverses	75 000 €	31 932 €	120 000 €	275,8%
Personnel Communication (*)	162 000 €	150 584 €	150 000 €	-0,4%
Lettre ARSEP avec Poste	155 000 €	160 982 €	122 000 €	-24,2%
Mailing avec Poste	343 000 €	355 255 €	388 000 €	9,2%
Frais Délégations régionales	15 000 €	11 536 €	20 000 €	73,4%
Administration et charges générales	250 000 €	251 319 €	270 000 €	7,4%
Personnel Administratif (*)	121 000 €	128 856 €	160 000 €	24,2%
Divers - Amortissements	60 000 €	61 790 €	60 000 €	-2,9%
Dotation aux fonds dédiés et autres provisions	5 000 €	70 826 €		-100,0%
TOTAL CHARGES	4 050 000 €	4 102 581 €	4 115 000 €	0,3%
EXCEDENT PRODUITS/CHARGES	-175 000 €	-85 976 €	-100 000 €	
(*) Ventilation analytique PM : total des charges de personnel	507 000 €	578 034 €	550 000 €	-4,8%

Solidaires en peloton - Bernard Gentric

CALENDRIER 2019				Solidaires En Peloton	
Evénements au profit de la Fondation Arsep					
JANVIER - JUIN					
JANVIER					
D 13001	Ronde de la St-Vincent	www.montvalmont.com	Arbonne CD.		
FEBVRIER					
D 10902	La Cazaillane - Gilet & Run (Trail)	www.gilet-run.com	Donze (28)		
D 11700	La Bakery Verte - Handi VTT	www.vttfrance.org	Vern-sur-Seine (27)		
D 22302	Journé Mayo	www.mayotour.com	Saint-Malo (35)		
D 23402	Trail de la Truffe	www.gentic.fr	Charmes-Farville (19)		
MARS					
D 10000	Multi-Sport-Georges	www.multi-sport-georges.com	Multi-St-Georges (23)		
D 17002	Marché des Fruits du Périgord	www.m42.fr	Epagne de Talat (24)		
D 21001	Arrière-Pensées	www.arriere-pensees.com	Ellemerre-Remard (50)		
AVRIL					
D 01004	Course à l'Étoile	www.triathlon.com	Aulay-les-Vallées (53)		
D 21004	La Romagnolaise - Trail	www.romagnol.com	Romagnac (33)		
D 21004	Marché de la Sablonne	www.marche-sablonne.com	Château-Thierry (52)		
MAI					
D 05001	Foulées Romagnolaises	www.fouléesromagnolaises.com	Romagnac (33)		
D 13001	Ronde des étangs	www.ronde-des-etangs.com	Vern-sur-Seine (27)		
JUIN					
D 01001	Trail SEP en Forêt	www.arssep.com	Le Selve (44)		
D 20004	Journée sportive - Bantès	www.montvalmont.com	Bornes-Ménil (13)		
D 02001	Randonnée Coteaux Transmanche	www.montvalmont.com	Muscartour (22)		
D 09001	La Vieillesse	www.vieillesse.com	Capelle-en-Ternois (82)		
D 20001	La course archaïque	www.la-course-archaïque.com	Escouff (24)		
JUILLET - DÉCEMBRE					
JUILLET					
D 13001	Foulées Comartaises	www.comart.com	Comart (77)		
AOÛT					
D 01001	Course des 2 ports	www.course-des-2-ports.com	Neuville (87)		
SEPTEMBRE					
D 01001	Foulées à l'étoile	www.foulées-a-l-etoile.com	Lohéac (24)		
D 20001	Multi-Sport	www.montvalmont.com	Zain (14)		
D 01001	Randonnée Solidaire	www.randonnee-solidaire.com	La Mairie (71)		
D 21001	Après-Verte du Fin-Néel	www.apres-verte-du-fin-neel.com	Fin-Mélic (33)		
OCTOBRE					
D 01001	Trail de l'Isle à Chœur	www.trail-de-l-isle-a-choeur.com	Mandy (77)		
D 20001	La Petite Aubrière	www.la-petite-aubriere.com	Hyères (83)		
D 20001	Course du Hébou Bleu	www.course-du-hebou-bleu.com	Troff (22)		
NOVEMBRE					
DÉCEMBRE					
D 01001	La Course de Noël	www.course-de-noel.com	La Chapelle (31)		



Mille façons d'être

« SOLIDAIRES EN PELOTON » :

- A pied,**
- Aux commandes d'une voiture,**
- A la barre d'un voilier**



Merci à tous pour votre générosité, votre disponibilité et votre enthousiasme !

Le calendrier des actions Solidaires en Peloton pour l'année à venir liste les nombreux événements déjà programmés, dont trois sont entièrement organisés par Bernard GENTRIC (Les foulées Lindoises, le Grand défi et la Ronde solidaire de la St Vincent d'Amboise). A noter que le prochain GRAND DEFI SOLIDAIRES EN PELOTON se déroulera en 2020 au Parc de SCEAUX.

Ces opérations sont de formidables outils de communication et de collecte qui permettent aussi de véritables rencontres humaines. Et la Fondation ARSEP tient à remercier vivement Bernard GENTRIC pour les nombreux déplacements qu'il assume avec son épouse Danièle à travers le pays.

La Fondation remercie aussi Thibault VAUCHEL CAMUS, skipper du bateau "Défi Voile Solidaires En Peloton" qui est non seulement un projet sportif mais aussi un projet sociétal visant à faire du bateau le porte-voix de la Fondation ARSEP en vue de sensibiliser le public à la sclérose en plaques.

Le 4 novembre 2018 Thibault VAUCHEL CAMUS prenait le large sur son Multi50 pour la Route du Rhum, destination la Guadeloupe. Arrivé 3^{ème} dans sa catégorie en raison d'un incident mécanique, la Fondation lui a rendu hommage ainsi qu'à ses sponsors au cours d'un cocktail organisé le 15 mars 2019, la veille de la journée des patients.

Pour 2019, Thibault se prépare pour le Trophée des Multicoques de la Baie de Saint Brieuc qui se déroulera en août et pour le Grand prix Valdys Multi 50 de septembre.

En octobre, il prendra le départ de la Jacques VABRE sachant qu'entre ses compétitions, il organise des promenades en mer pour les malades atteints de SEP, leur offrant des moments inoubliables.

Les opérations SOLIDAIRES EN PELOTON ont permis de reverser en 2018, la somme de 82.000 € collectés au travers de l'Association présidée et créée par Bernard GENTRIC au profit de la Fondation ARSEP. Il espère faire encore mieux l'année prochaine.

La Fondation salue avec reconnaissance, l'équipe "Défi Auto Solidaires en Peloton" et son pilote Marc-Antoine Danniellou, eux aussi aux commandes pour faire avancer la recherche sclérose en plaques.



La Fondation ARSEP

Immeuble PARIVRY
14, Rue Jules Vanzuppe
94200 IVRY SUR SEINE

Tél : 014 390 39 39

Retrouvez-nous sur le Web :
www.arsep.org

Elle est membre de la MSIF (Multiple sclerosis International Federation). Elle est aussi membre fondateur de l'UNISEP (Union pour la Lutte contre la Sclérose en Plaques, de la FRC (Fédération pour la Recherche sur le Cerveau) et de l'Association Neuroceb (banque de tissus du cerveau).

Le don d'organe pour la greffe à visée thérapeutique est bien connu du grand public. Le don du cerveau pour la recherche ne jouit pas de la même reconnaissance, pourtant la recherche en a besoin.

Un don sans prix, le don du cerveau : appelez le 014 217.74.19
www.neuroceb.org

La Fondation collabore également aux travaux de l'ICM (Institut du Cerveau et de la moelle épinière) – PARIS en finançant particulièrement les équipes qu'elle héberge ainsi que ceux de l'OFSEP (Observatoire français de la Sclérose en Plaques) LYON et, plus généralement avec tous les instituts de recherche français et internationaux.

STRATEGOS & Comité de la Charte

Sous l'autorité du Ministère de la Santé, du Ministère de la Recherche, du Ministère de l'Intérieur et de la Préfecture du Val de Marne à qui ses comptes sont annuellement adressés, la Fondation ARSEP se soumet volontiers, tous les quatre ans, à une évaluation experte de ses dossiers scientifiques en vue d'affirmer la justesse de ses choix.

LA FONDATION ARSEP à votre service, c'est :

12 Administrateurs soutenus par
10 Fondateurs, 12 Personnalités qualifiées et
46 scientifiques de réputation internationale
380 Bénévoles et 7 Salariés

LES EVENEMENTS DE LA FONDATION CALENDRIER 2019

28^{ème} Congrès des patients
Le 16 mars 2019 au Novotel Eiffel

27^{ème} Congrès scientifique
Le 24 mai 2019 à l'Institut des Cordeliers à Paris

7^{ème} Conférence SEP pour enfants et adolescents
Le 19 octobre 2019 au FIAP

7^{ème} Journée dans les laboratoires avec l'INSERM
Le 22 novembre 2019 dans toutes les grandes villes de France

