



La Fondation pour l'aide à la Recherche sur la Sclérose en Plaques

À but non lucratif et reconnue d'utilité publique, la Fondation ARSEP a pour mission de contribuer à la prévention et au traitement de la Sclérose en Plaques, par la recherche, l'enseignement et l'information auprès du public.

Reconnue d'utilité publique, la Fondation ARSEP est la 1^{ère} et unique Fondation en France se consacrant exclusivement à la Recherche sur la Sclérose en Plaques.

La Sclérose en Plaques

La Sclérose en Plaques est une maladie fréquente du système nerveux central qui se développe à l'orée de la vie d'adulte. Elle retentit sur tous les projets de vie des patients : mariage, grossesse, premiers emplois, premiers emprunts... Mais elle touche aussi 700 enfants en France.

Sommaire :

La Fondation ARSEP

La Sclérose en Plaques
Exposé du Président
Exposé du Président
(suite)
L'Appel d'offres 2017

Pleins feux sur
Les comptes 2017
Les comptes 2017 (suite)
Solidaires en Peloton
Les événements 2018

Fondation ARSEP
Immeuble Parivry
14, rue Jules Vanzuppe
94200 IVRY SUR SEINE

Téléphone
014 390 39 39

Adresse e-mail
direction@arsep.org





Les Objectifs de la Fondation ARSEP

1- Accélérer les travaux de recherche sur la Sclérose en Plaques, par l'apport de fonds privés,

2- Sensibiliser les chercheurs au problème de la Sclérose en Plaques pour en multiplier le nombre,

3- Informer le public au travers de réunion annuelles adaptées et la diffusion d'ouvrages ou de bulletins,

4-favoriser des rencontres entre patients chercheurs et familles de patients,

5- Sensibiliser le grand public, les médias et les pouvoirs publics au problème de la Sclérose en Plaques,

6- développer des partenariats scientifiques, multicentriques et internationaux.

Agréée par le Comité de la Charte pour les dons en confiance ; habilitée à recevoir legs, donations et dons ISF, la Fondation ARSEP ne fait appel qu'à des dons privés et ne perçoit aucune subvention publique.



Activités de la Fondation ARSEP 2017

Par le Président Jean-Frédéric de LEUSSE

La force d'une structure associative, ce sont ses valeurs et le sens qu'elle donne à ses actions.

Depuis sa création, notre Fondation s'efforce de vous rendre compte du travail qu'elle réalise grâce à vous, dans le respect du donateur, la transparence, la recherche d'efficacité, la probité et le désintéressement.

Sa rigueur et sa prudence sont les fondements d'une croissance de qualité qui permet, année après

année, d'améliorer le pourcentage des fonds annuellement affectés à ses dépenses. Ainsi, en 2017, ce sont 82% des fonds issus de la générosité publique qui ont été consacrés à sa mission sociale.

Mais seuls, le partage et l'engagement de tous permettront de construire, de façon plus belle, l'humanité.

Merci, avec nous, de continuer à refuser l'inacceptable !

Chercheurs et malades vous remercient !

Les Congrès de la Fondation

L'**annuel Workshop IRM** s'est tenu le 3 février 2017 avec pour thème : « IRM : pronostic et prédiction dans la SEP ». La treizième édition de cette rencontre est fixée au 2 février 2018.

La **26^{ème} journée des patients**, retransmise en direct sur le site internet, a eu lieu au Novotel Eiffel le 1^{er} avril 2017 avec beaucoup de succès. La salle d'une capacité de 700 personnes était comble. Le nouveau format qui comprenait un animateur a séduit le public. La prochaine rencontre se tiendra le 10 mars 2018.

La **25^{ème} journée scientifique** s'est tenue le 9 juin 2017 à l'Institut des Cordeliers sur le thème : Les thérapies, l'Immunologie et la Neurobiologie dans la SEP. Cette rencontre, franco-suisse a permis d'accueillir 160 personnalités du monde scientifique. La date de la journée 2018 est fixée au 1^{er} juin.

La **4^{ème} journée d'information 2016 destinée aux enfants** s'est déroulée le 15 octobre à l'Espace Vocation Haussmann-Saint Lazare sur le thème : la famille, la SEP et moi. La prochaine journée se tiendra le 21 octobre 2017 à l'Hôtel Ibis Paris-Bercy avec une visite de la cinémathèque française. Sous le titre « Rendez-vous en service inconnu », il s'agira d'évoquer le problème de la transition entre les services de neuropédiatrie et les services de neurologie adulte.

Les **5^{ème} journées « portes ouvertes »** dans les laboratoires de recherche ont pour objectif d'encourager le dialogue direct entre les scientifiques et les malades vendredi 24 novembre 2017, les chercheurs de Marseille - Paris - Toulouse - Grenoble Dijon - Caen - Lyon - Strasbourg - Clermont Ferrand - Bordeaux - Montpellier et Nantes, ont accueilli le public dans leurs espaces de travail. La prochaine journée de ce type est d'ores et déjà fixée au vendredi 23 novembre 2018.

Une **journée exceptionnelle et internationale réservée aux patients** a été organisée le 24 octobre 2017 grâce à l'ECTRIMS-ACTRIMS (European Committee for treatment and research in multiple sclerosis) et American Committee for treatment and research in multiple sclerosis) qui accueillait la Fondation ARSEP dans les locaux de son grand congrès annuel recevant 10000 participants. Au programme, un point sur les actualités thérapeutiques par Pierre DUQUETTE (Canada), l'histoire naturelle de la maladie par Emmanuelle VAUBANT (USA), le thème « de la recherche aux traitements » a été abordé par Renaud DUPASQUIER (Suisse) et le sujet « la vie des femmes avec la SEP » a été évoqué par Thibault MOREAU (France). Cette rencontre a eu un très fort succès avec plus de 380 participants.

En province, les bénévoles et délégués restent toujours aussi actifs. Au nombre de 380 ils sont désormais répartis dans toute la France et leurs manifestations permettent annuellement une collecte importante autour de 100 k€.

Les Événements

La soirée au Théâtre Montparnasse, organisée le 2 mars 2017 grâce à Madame de COLOMBI et au Comité d'honneur que présidait Alexandra EL KHOURY, a permis une collecte de 30 k€. Une nouvelle fois, Roselyne BACHELOT avait amicalement accepté de présider cette avant-première de gala dont l'acteur principal était Lorant DEUTSCH.

Pénalisé par les grèves en 2016, **le Jumping de Cabourg** avait collecté 63 k€. La dernière édition se déroulait du 24 au 28 mai 2017 et avait pour parrain l'acteur comique SMAÏN. Michel LAFFITTE y a représenté la Fondation. Le montant de la collecte est de 90 k€.

La Maison Mauboussin a organisé un **dîner caritatif** le 29 juin 2017 à l'Hôtel Marriott des Champs Élysées permettant une collecte de 20 K€. Ce sont 20 bijoux offerts par la grande Maison Mauboussin qui ont été mis aux enchères par la Commissaire-priseur Camille de FORESTA (Christie's), sollicitée par Christophe DURAND-RUEL.

La Communication générale

L'arrivée d'une nouvelle chargée de communication en 2016 a permis d'intensifier la communication générale de la Fondation. Ce sont non seulement des passages sur les chaînes TV qui ont été mis en place, mais aussi des affichages dans le métro, des insertions dans différentes revues et une participation à l'émission de télé « MONEY DROP » aboutissant à un chèque de 140.000 €.

Des affichages ont été programmés durant le mois de juin dans les vitrines disponibles du groupe Clear Channel qui sont rétroéclairées et implantées dans les zones de vie et de consommation de même que dans les vitrines du réseau Insert, installées dans les cafés et bureaux de tabac.

Ce dispositif de communication a trouvé son point d'orgue le 30 et 31 mai (journée mondiale de la SEP) où la Fondation ARSEP a largement été accueillie dans la presse et dans les médias pour des interviews et des émissions sur la SEP.

La Campagne 2017

La Campagne « **Maman, je t'aime un peu, beaucoup, solidairement** » qui mobilise les fleuristes de France le jour de la fête des mères autour de la Journée mondiale de la Sclérose en Plaques a permis une excellente médiatisation ainsi qu'une collecte passée à 17.000 € contre 8.500 € l'an passé pour un coût de 1.800 € correspondant à l'édition des affiches et des tirelignes. Cette opération sera reconduite en 2018 en espérant encore élargir le nombre de boutiques, passé de 400 en 2016 à 850 en 2017.

Nomination de délégué(e)s :

Laurent TRICOT devient délégué départemental du Nord Pas de Calais

Irène LECLERC devient déléguée régionale Auvergne

Marine SAUGEON devient déléguée du Doubs

Gwendoline Michenet devient déléguée de la Seine et Marne

Emilien TRUILLET devient délégué départemental du Maine et Loire

Nathalie LABICHE devient déléguée départementale des Bouches du Rhône

Parallèlement, Clémentine DELON GILDAS actuellement déléguée régionale d'Ile de France indique qu'elle n'a plus suffisamment de temps pour accueillir et faire le suivi des nouveaux bénévoles. Elle demande à diminuer son investissement et se propose d'être Déléguée départementale des Yvelines.



Les Administrateurs

Jean-Frédéric de LEUSSE
Alexandra EL KHOURY
Nathalie de La BEDOYERE
Francois CHABANNES
Bernard GENTRIC
Michel LAFFITTE
Dominique MINE
Laurence REY

Les Membres de droit

Ministère de l'Intérieur,
Ministère de la Recherche,
L'Académie des sciences
L'UNISEP.



Les Bénévoles et les Délégations

Les 380 bénévoles, 12 délégations régionales et les 16 délégations départementales,

sont des atouts supplémentaires pour prolonger l'action du siège au plan local. Dynamiques et inventifs, les bénévoles de la Fondation s'impliquent avec générosité pour développer la notoriété de la Fondation et sa collecte de fonds.

La Fondation ARSEP adresse un immense merci à tous ceux qui permettent de rendre forte et vivante, cette grande communauté unissant chercheurs, praticiens, patients et leurs familles dans un même combat qu'il est impossible de vaincre sans eux.

FONDS ATTRIBUÉS - APPEL D'OFFRES ANNUEL 2017					
IMMUNOLOGIE		NEUROBIOLOGIE		IMAGERIE	
BLANCHARD N. <i>Toulouse</i>	50 000 €	DESMAZIERES A. <i>Paris</i>	50 000 €	CALLOT V. <i>Marseille</i>	107 000 €
DEJEAN A. <i>Toulouse</i>	30 000 €	TRAIFFORT E. <i>Le Kremlin-Bicêtre</i>	50 000 €	CHAPOULY C. <i>Paris</i>	57 000 €
GUERY J.C. <i>Toulouse</i>	50 000 €	ANGULO M.C. <i>Paris</i>	87 000 €	DUHAMEL G. <i>Marseille</i>	85 000 €
GUILLONNEAU C. <i>Nantes</i>	50 000 €	FAIVRE SARRAILH C. <i>Marseille</i>	107 000 €	ZAARAOUI W. <i>Marseille</i>	50 000 €
LAPLAUD D. <i>Nantes</i>	98 500 €	HUARD B. <i>Grenoble</i>	107 000 €	RECHERCHE PRÉCLINIQUE ET CLINIQUE	
LESOURNE R. <i>Toulouse</i>	40 000 €	PARRAS C. <i>Paris</i>	57 000 €	BRASSAT D. <i>Toulouse</i>	50 000 €
ENGELHARDT B. <i>Suisse</i>	107 000 €	MONTANT TOTAL 1 475 920 €		DOCAGNE F. <i>Caen</i>	48 034 €
MARS L. <i>Lille</i>	50 000 €			RUET A. <i>Bordeaux</i>	49 386 €
SAOUDI A. <i>Toulouse</i>	46 000 €			ZAVALA F. <i>Paris</i>	50 000 €

Les appels d'offres exceptionnels et collaboratifs :

300.000 € ont été affectés à un appel d'offres conjoint [Fondation ARSEP-AFMTELETHON](#) sur le thème de la Myéline : de la lésion à la réparation.

258 992 € ont été consacrés à la recherche clinique dans le cadre d'un appel d'offres [Fondation EDMUS/OFSEP](#).

181 500 € ont été investis dans la recherche sur les formes progressives de la Sclérose en Plaques dans le cadre d'un vaste appel d'offres international lancé par la [MSIF \(Multiple sclerosis International Federation\)](#).

Les bourses :

86 288 € ont été attribués à une [jeune chercheuse d'Afrique du Sud](#) pour travailler durant deux ans sur le retard des traitements dans les formes progressives et rémittentes de la SEP.

20 000 € ont permis de financer une année de recherche pour [un chercheur de Rennes](#) en vue d'évaluer en IRM encéphalique et médullaire, l'atteinte précoce du faisceau cortico-spinal dans la SEP rémittente.

50 000 € ont permis de financer pendant deux ans, la création [d'un réseau national permettant de faciliter la recherche clinique française dans le domaine de la SEP et des maladies inflammatoires du système nerveux central](#).

Les Prix de la Fondation :

3 000 € ont permis de récompenser deux jeunes chercheurs dont la présentation des travaux lors de la journée scientifique de la Fondation ont été particulièrement remarquée pour leur qualité.

La Mission Information/Formation :

54 927,31 € ont permis à de jeunes chercheurs, soit de se rendre dans d'autres laboratoires français ou étrangers pour acquérir de nouvelles expériences, soit d'assister à différents Congrès à travers le monde, animés par les plus grands spécialistes de la SEP.

SOIT, GRACE A VOUS, UN TOTAL DE

2 430 627, 31€

**POUR LA RECHERCHE
SUR LA SCLEROSE EN PLAQUES**

Contrôle des comptes

Les comptes annuels ont été contrôlés et certifiés par le commissaire aux comptes de la Fondation, qui a également vérifié les données comptables de ce document. Toutes les informations de ce document sont issues des rapports d'activité et financier de l'année 2017, disponibles sur le site internet de la Fondation ou sur simple demande écrite. (www.arsep.org).

Les comptes 2017 – Trésorier Michel LAFFITTE

Résultats 2017

Les **produits** d'exploitation de la Fondation se sont élevés en 2017 à 4 160 k€, en augmentation de 1,8% par rapport à 2016 (4 086 k€).

S'élevant à 4 051 k€, les **charges** d'exploitation sont en progression de 28,6% par rapport à 2016 (3 150 k€) : cette progression est due essentiellement à celle des aides à la recherche accordées par le conseil d'administration, qui ont atteint 2 424 k€ contre 1 615 k€ en 2016 (+50,1%). Le résultat financier progresse (63 k€ en 2017 contre 47 k€ en 2016, +38,6%) en raison de moindres dépréciations de titres financiers.

Le bénéfice de l'exercice ressort à 172 k€ contre 982 k€ en 2016.

Bilan simplifié :

Affectation du Résultat 2017 et Politique de Réserve :

La Fondation ARSEP doit consacrer statutairement au moins 10% de son résultat bénéficiaire de l'année au renforcement de son fonds de dotation. Le résultat bénéficiaire 2017 a ainsi été affecté :

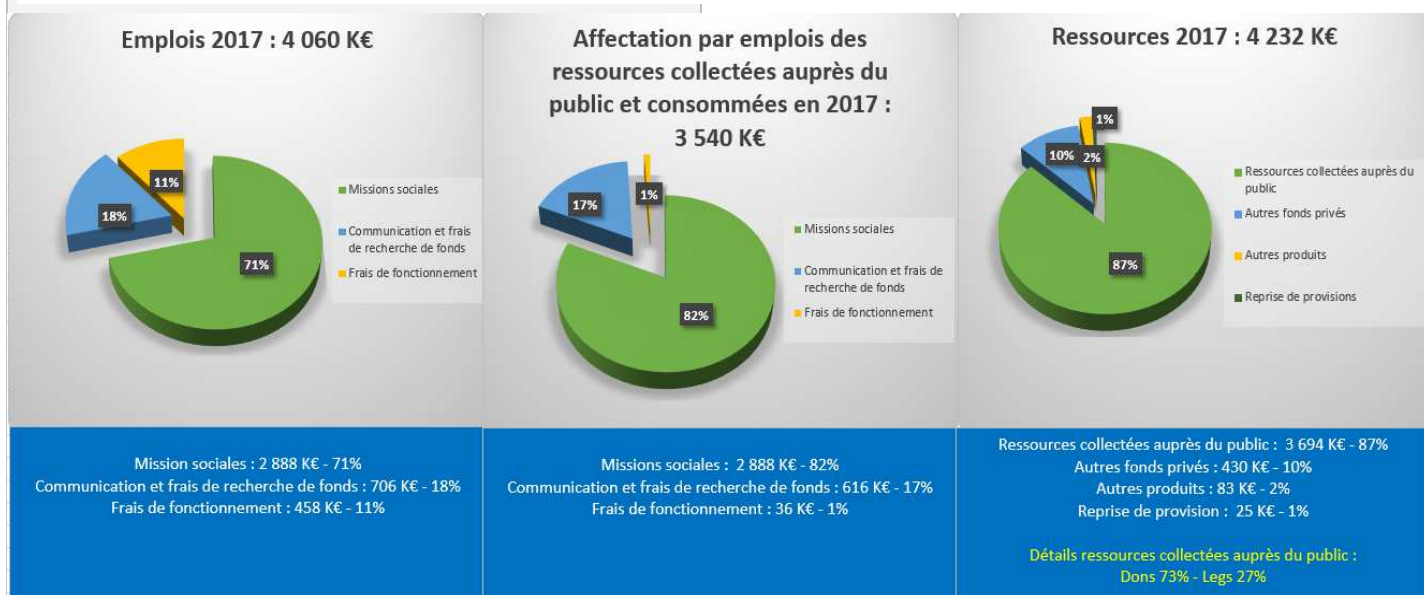
1/ à hauteur de 10% de son montant, soit 17 233 €, au renforcement du fonds de dotation, qui serait ainsi porté à 2 517 233 € ;

2/ pour le solde, soit 155 100 €, en report à nouveau, qui atteint ainsi 918 599 €.

Pour assurer la pérennité de la Fondation, l'objectif est qu'à terme, le fonds de dotation couvre une année moyenne d'emplois (7,4 mois en 2017).

ACTIF	Exercice 2017 en €			Exercice 2016 en €	PASSIF	Exercice 2017 en €		Exercice 2016 en €
	Valeur brute	Amort & prov	montant net					
Immobilisations incorporelles	179 434	153 986	41 889	41 694	Fonds assoc. sans droit de repr.			
Immobilisations corporelles	589 491	155 767	417 283	413 915	- Statutaire	2 500 000	2 200 000	
Immobilisat. financières	1 724 015	657	1 723 358	1 702 445	Report à nouveau	763 499	81 399	
Total actif immobilisé	2 492 940	310 410	2 182 530	2 158 054	Résultat de l'exercice	172 333	982 100	
Stocks	11 942		11 942	11 211	Total fonds propres	3 435 832	3 263 499	
Produits à recevoir	499 831		499 831	373 949	Provisions diverses	72 282	79 290	
Dettes fournisseurs				7 411	Dons affectés à la recherche en attente de versement	1 452 942	1 482 557	
Valeurs mob. de placement	734 416		734 416	701 458	Dettes de fonctionnement			
Disponibilités	1 680 962	3 547	1 677 414	1 704 978	- Dettes fournisseurs	63 672	56 773	
Charges constatées d'avance	9 506		9 506	6 469	- Dettes fiscales et sociales	90 912	81 411	
Total actif circulant	2 936 657	3 547	2 933 110	2 805 476	Total provisions et dettes	1 679 808	1 700 031	
Total général	5 429 597	313 957	5 115 640	4 963 530	Total général	5 115 640	4 963 530	

Emploi des ressources 2017 : Le compte d'emploi des ressources (CER) 2017 de la Fondation permet de faire ressortir la part des revenus qui ont été affectées aux différents emplois. Il résulte d'une affectation analytique des charges et des produits en fonction de clés détaillées dans l'annexe aux comptes.



Compte de résultat 2017 – Présentation budgétaire



PRODUITS	REEL 2016	PREV 2017	REEL 2017	Evolution 2017/2016 (%)	Evolution R2017/P201 7
Dons divers + mailing	973 498 €	1 050 000 €	1 088 019 €	11,8%	3,6%
Retour Lettre ARSEP	386 866 €	350 000 €	328 225 €	-15,2%	-6,2%
Dons des amis et prélèvements automatiques	488 152 €	500 000 €	506 468 €	3,8%	1,3%
Collecte Internet	7 499 €	8 000 €	9 294 €	23,9%	16,2%
Dons ISF	302 247 €	300 000 €	494 107 €	63,5%	64,7%
Legs	1 322 321 €	1 000 000 €	993 943 €	-24,8%	-0,6%
Manifestations	111 265 €	130 000 €	191 425 €	72,0%	47,3%
Collecte SOLIDAIRES EN PELOTON	59 429 €	65 000 €	73 124 €	23,0%	12,5%
Libéralités (Dons entreprises)	69 970 €	70 000 €	209 114 €	198,9%	198,7%
Dons affectés à projets	327 510 €	245 000 €	220 500 €	-32,7%	-10,0%
Dons FRC UNISEP + subventions publiques	1 880 €	2 000 €	1 670 €	-11,2%	-16,5%
Autres produits	95 920 €	95 000 €	91 079 €	-5,0%	-4,1%
Reprises sur fonds dédiés et autres provisions	162 €	0 €	25 431 €	n.d.	n.d.
TOTAL PRODUITS	4 146 719 €	3 815 000 €	4 232 399 €	2,1%	10,9%
CHARGES					
Mission sociale - Recherche	1 615 113 €	2 180 000 €	2 424 390 €	50,1%	11,2%
RV de la Fondation ARSEP et autres journées scientifiques	114 806 €	110 000 €	120 350 €	4,8%	9,4%
Personnel Recherche (*)	185 390 €	210 000 €	223 089 €	20,3%	6,2%
Documentation générale et adhésions diverses	28 510 €	30 000 €	28 716 €	0,7%	-4,3%
Communication et publications diverses	85 652 €	80 000 €	74 396 €	-13,1%	-7,0%
Personnel Communication (*)	154 845 €	160 000 €	161 814 €	4,5%	1,1%
Lettre ARSEP avec Poste	121 165 €	125 000 €	127 095 €	4,9%	1,7%
Mailing avec Poste	370 275 €	355 000 €	408 639 €	10,4%	15,1%
Frais Délégations régionales	13 452 €	15 000 €	12 278 €	-8,7%	-18,1%
Administration et charges générales	266 669 €	255 000 €	292 374 €	9,6%	14,7%
Personnel Administratif (*)	110 603 €	120 000 €	120 232 €	8,7%	0,2%
Divers - Amortissements	61 732 €	65 000 €	59 287 €	-4,0%	-8,8%
Dotations aux fonds dédiés et autres provisions	36 407 €	10 000 €	7 406 €	-79,7%	-25,9%
TOTAL CHARGES	3 164 619 €	3 715 000 €	4 060 066 €	28,3%	9,3%
EXCEDENT PRODUITS/CHARGES	982 100 €	100 000 €	172 333 €		
(*) Ventilation analytique PM : total des charges de personnel	450 838 €	490 000 €	505 135 €	12,0%	3,1%

Solidaires en peloton – Bernard Gentric

CALENDRIER saison 2017/18 Solidaires En Peloton			
Evénements au profit de la Fondation Arsep			
AOUT 2017			
D 05/08	Course des 2 ponts	www.coursedes2ponts.com	Nedde (87)
S 19/08	Foulées Lindoises	www.lesfouleeslindoises.fr	Lalinde (24)
SEPTEMBRE 2017			
S 09/09	Run From The Dead	www.runfromthedeath.com	Valence (26)
S 23/09	Ronde Verte du Plan Médoc	www.rondeverteplanmedoc.com	Plan Médoc (33)
D 24/09	Les Foulées Pecquencourtloises	www.pecquencourtloises.fr	Pecquencourtloises (59)
V 28/09	La Charentonnaise Entreprises	La Charentonnaise Entreprises	Charenton-le-Pont (94)
OCTOBRE 2017			
D 01/10	Trail du Four à Chaux	www.asnandy-course.com	Nandy (77)
D 08/10	Marathon de Pasteur	www.marathonpasteur.fr	Dole (39)
D 29/10	La rouge Flamande	www.larougeflamande.fr	Bergues (59)
NOVEMBRE 2017			
V 17/11	Enduro de Pêche à la carpe	www.etangs-du-domaine.fr	La Chapelle en Serval (60)
DECEMBRE 2017			
03/12	La Launaguétolle	www.courirpoureux.com	Launaguet (31)
JANVIER 2018			
S 20/01	Ronde de la St Vincent	www.rondesaintvincent.com	Amboise (37)
FEVRIER 2018			
J 23-24/02	Intrail Muros / Endurance Trail	www.intrailmuros.com	Saint Malo (35)
D 25/02	Trail de la Truffe	www.jorgani.re.fr	Chartier-Ferrière (19)
MARS 2018			
J 23-24/03	Intrail Muros / Endurance Trail	www.intrailmuros.com	Saint Malo (35)
S 17/03	Bike and Run	www.inscriptions-levie.fr	Angoulême (16)
D 18/03	Marathon des Forts du Périgord	www.mdf24.fr	Excideuil (24)
S 31/03	Trail relais Campus	www.tcpus-2017.ikinoa.com	La Couronne (16)
AVRIL 2018			
D 01/04	Marche au profit de l'ARSEP	Rotary Club C-T.	Château-Thierry (02)
D 08/04	Course à la Rhônelle	www.milepakr.com	Aulnoy-les-Val. (59)
D 29/04	Les Foulées d'Asialing	www.mairie-ansialing.fr	Asialing (59)
MAI 2018			
S 05/05	Foulées Pommignacaises	Foulées pommignacaises	Pommignac (33)
L 21/05	Ronde des élanges	www.rondedeselangs.fr	Verl le Petit (91)
JUIN 2018			
D 03/06	Randonnée Cyclo Trans-ménènerne	www.mapado.com	Moncontour (22)
D 10/06	La Vétiflette	Vétiflette	Capelle en Thierache (02)
S 23/06	Run From the Dead	www.runfromthedeath.com	Grenoble (38)

Merci à tous pour votre générosité,
votre disponibilité et votre
enthousiasme !

Le calendrier des actions Solidaires en Peloton pour l'année à venir listent les nombreux événements déjà programmés dont trois sont entièrement organisés par Bernard GENTRIC (Les foulées Lindoises, le Grand défi et la Ronde solidaire de la St Vincent d'Amboise). La date du prochain GRAND DEFI SOLIDAIRES EN PELOTON est fixée au 28 octobre 2018 et se déroulera au Parc de SCEAUX.

Ces opérations sont de formidables outils de communication et de collecte mais permettent aussi de véritables rencontres humaines. Et la Fondation ARSEP tient à remercier vivement Bernard GENTRIC pour les nombreux déplacements qu'il assume avec son épouse Danièle à travers le pays.

Le bateau Défi Voile Solidaires En Peloton est un projet sportif mais aussi un projet sociétal visant à faire du bateau le porte-voix de la Fondation ARSEP pour sensibiliser le plus grand nombre à la sclérose en plaques.

En aout 2017, Solidaires En Peloton – ARSEP se hisse sur le podium, à la troisième place, après quatre jours de joutes nautiques qui se sont déroulés au centre-ville de Cardiff.

En octobre 2017, Thibaut Vauchel-Camus et David Fanouillère se sont imposés sur la Catagolfe, mythique compétition du Golfe du Morbihan qui s'adresse aux multicoques de sport. Le duo a été le plus rapide sur deux des trois manches envoyées en deux jours dans la catégorie des voiliers volants. Pendant ce temps, la construction du Multi50 aux couleurs de Solidaires En Peloton et de la Fondation ARSEP continue chez ENATA Marine. La mise à l'eau est prévue en janvier.

Alors qu'il devait s'engager dans la Transat Jacques Vabre, le retard apporté à la construction du bateau l'a empêché de prendre le départ. Il embarquera néanmoins pour la Route du Rhum 2018.

L'Ultramarin, course à pied allant de 29 Kms à 177 kms, organisé dans le Golf du Morbihan, avait accueilli l'année dernière 72 coureurs SOLIDAIRES EN PELOTON ; lesquels ont remporté le challenge « du nombre » réservé à ceux qui totalisent à eux tous, le plus grand nombre de kilomètres parcourus. En 2018 à la demande de Bernard GENTRIC, la Fondation ARSEP et la Sclérose en Plaques seront portées par cette course de renom à laquelle participent 7000 coureurs. En outre, SOLIDAIRES EN PELOTON – ARSEP sera le parrain de l'épreuve, l'objectif étant d'y inscrire 200 coureurs.



Mille façons d'être

« SOLIDAIRES EN
PELOTON » :

A pied, aux
commandes
d'une voiture, À la
barre
d'un voilier



La Fondation ARSEP

Immeuble PARIVRY
14, Rue Jules Vanzuppe
94200 IVRY SUR SEINE

Tél : 014 390 39 39

Retrouvez-nous sur le Web :
www.arsep.org

Elle est membre de la MSIF (Multiple sclerosis International Federation). Elle est aussi membre fondateur de l'UNISEP (Union pour la Lutte contre la Sclérose en Plaques, de la FRC (Fédération pour la Recherche sur le Cerveau) et de l'Association Neuroceb (banque de tissus du cerveau).

Le don d'organe pour la greffe à visée thérapeutique est bien connu du grand public. Le don du cerveau pour la recherche ne jouit pas de la même reconnaissance, pourtant la recherche en a besoin.

Un don sans prix, le don du cerveau : appelez le 014 217.74.19
www.neuroceb.org

La Fondation collabore également aux travaux de l'ICM (Institut du Cerveau et de la moelle épinière) – PARIS en finançant particulièrement les équipes qu'elle héberge ainsi que ceux de l'OFSEP (Observatoire français de la Sclérose en Plaques) LYON et, plus généralement avec tous les instituts de recherche français et internationaux.

STRATEGOS & Comité de la Charte

Sous l'autorité du Ministère de la Santé, du Ministère de la Recherche, du Ministère de l'Intérieur et de la Préfecture du Val de Marne à qui ses comptes sont annuellement adressés, la Fondation ARSEP se soumet volontiers, tous les quatre ans, à une évaluation experte de ses dossiers scientifiques en vue d'affirmer la justesse de ses choix.

LA FONDATION ARSEP à votre service, c'est :

12 Administrateurs soutenus par
10 Fondateurs, 12 Personnalités qualifiées et
46 scientifiques de réputation internationale
380 Bénévoles et 7 Salariées

LES EVENEMENTS DE LA FONDATION CALENDRIER 2018

27^{ème} Congrès des patients
Le 10 mars 2018 au Novotel Eiffel

26^{ème} Congrès scientifique
Le 1er juin 2018 à l'Institut des Cordeliers à Paris

6^{ème} Conférence SEP pour enfants et adolescents
Le 13 octobre 2018 à l'Espace Ibis Paris Bercy

6^{ème} Journée dans les laboratoires avec l'INSERM
Le 23 novembre 2018 dans toutes les grandes villes de France

